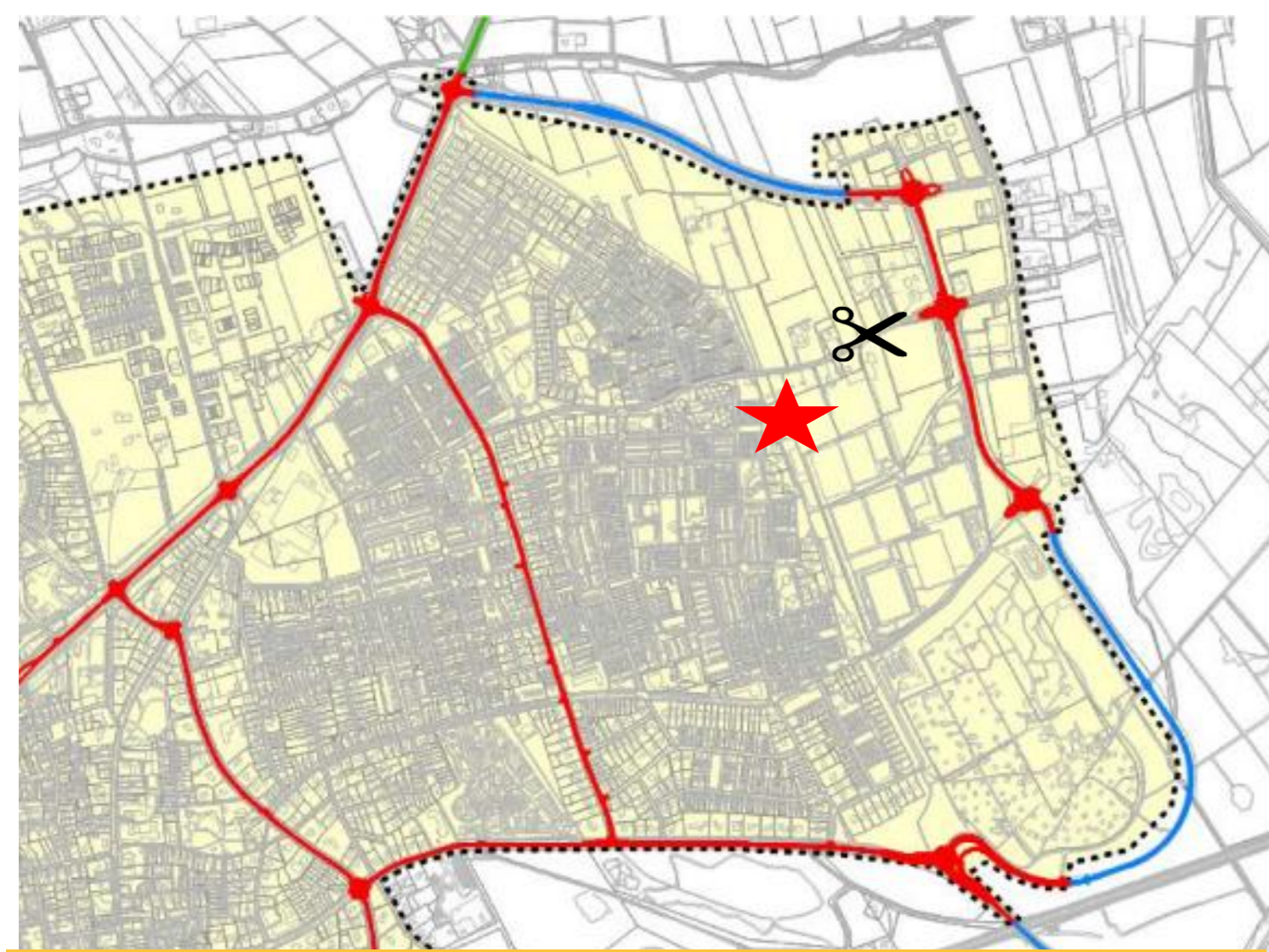


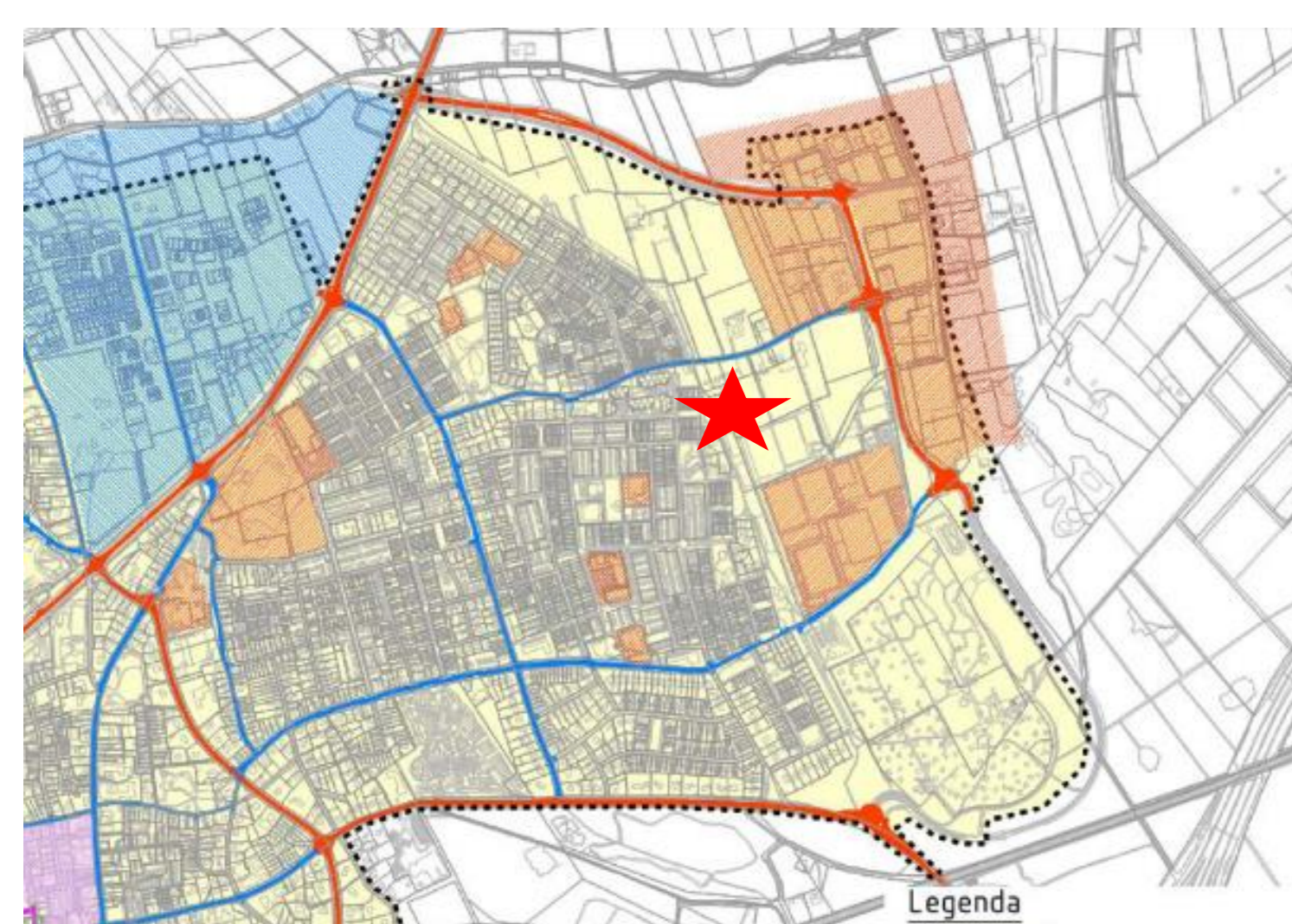
Schoolroutes (& aandachtspunten)

Beleid gemeente




 IKC
 Verkeersknip

Oosteinderweg als **erftoegangsweg (buurtweg) 30km**
 Oenenburgweg als **ontsluitingsweg 50/30 km**




 IKC
 Hoofd fietsverbinding

Oosteinderweg als **hoofd fietsverbinding**

De wegen in de wijk

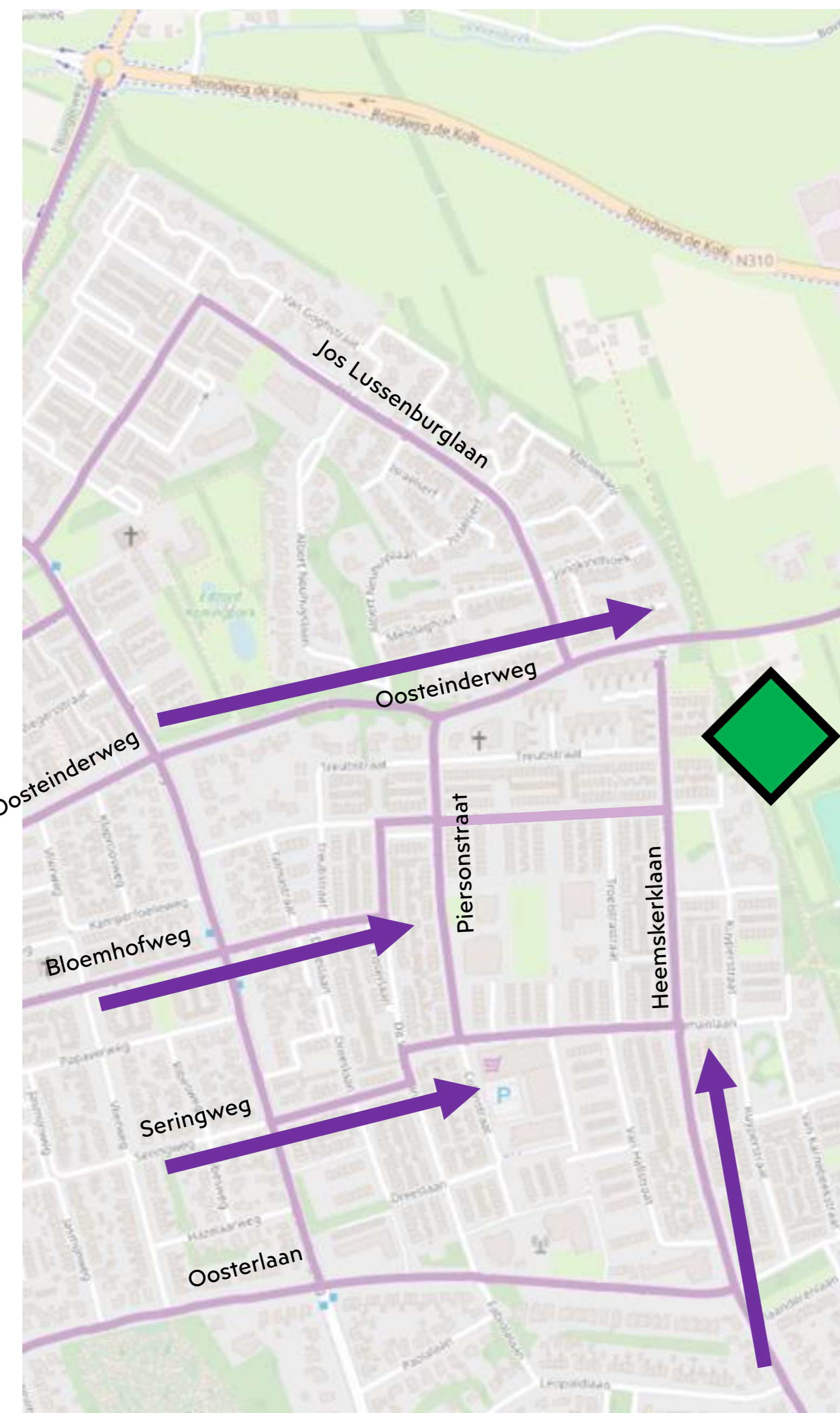
Op de bovenstaande plaatjes staan het autonetwerk en het fietsnetwerk van Nunspeet-Oost.

De meeste wegen in het autonetwerk zijn grijs weergegeven. Dit zijn de woonstraten en de wegen waar niet veel autoverkeer rijdt. Binnen het autonetwerk spelen deze wegen niet zo'n grote rol.

De Oosteinderweg is ook zo'n weg. De Oosteinderweg is in het fietsnetwerk belangrijker: het is een **primaire fietsverbinding**. Dat wil zeggen: de fietser zou op deze weg prioriteit moeten hebben ten opzichte van het overige verkeer. Dat is wat we willen.

Met de komst van het IKC wordt de route over de Oosteinderweg nóg belangrijker voor fietsers. Des te meer reden om de Oosteinderweg beter in te richten.

Richting de school



 Belangrijke straten
 Hoofd fietsroutes door de wijk

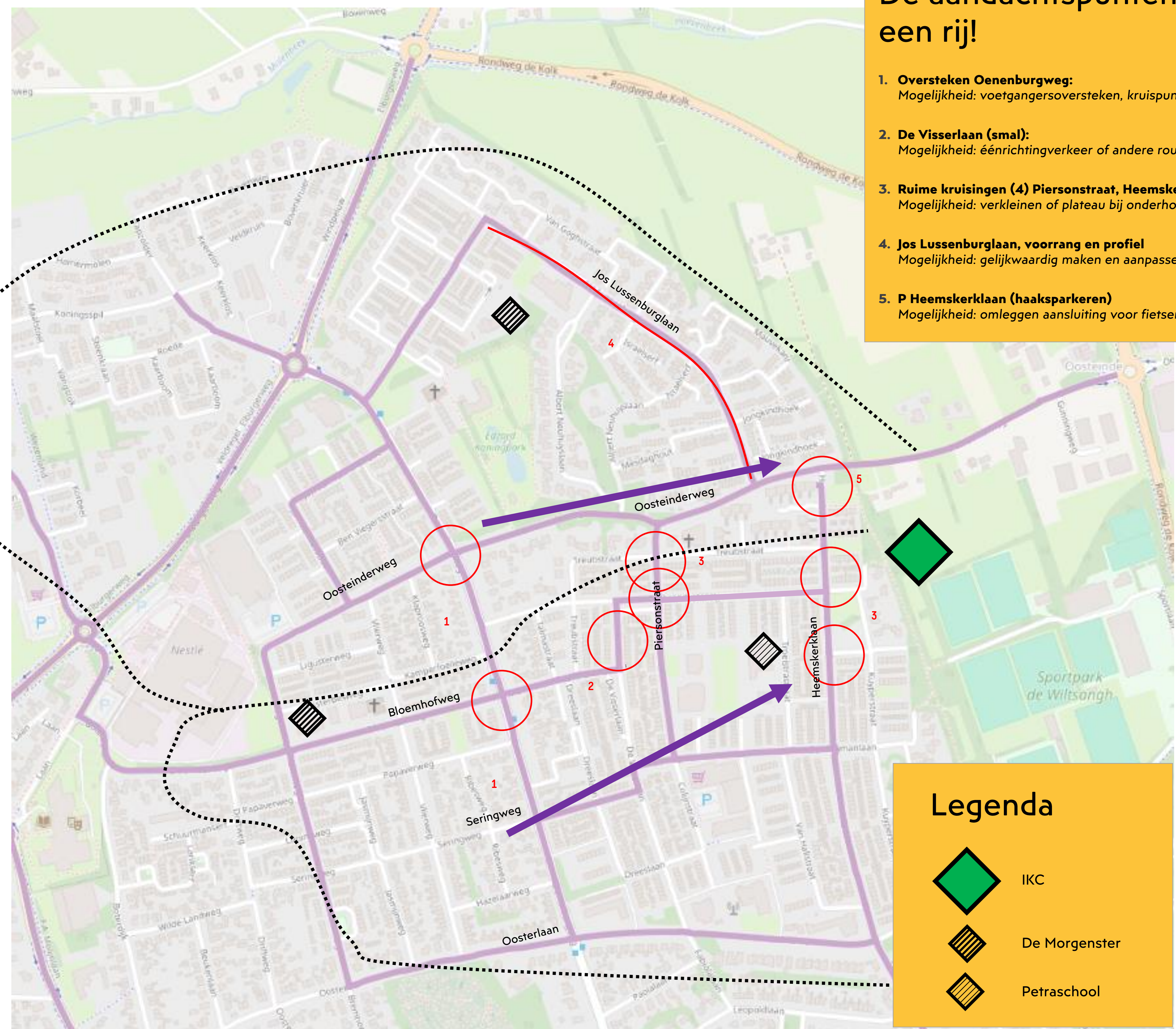
Routes naar school

Een groot aandeel leerlingen van De Morgenster en van de Petraschool woont vlakbij de scholen. Zij zullen een aantal nieuwe routes gebruiken om richting het nieuwe IKC te fietsen.

Weetjes:

- Er gaat meer gefietst worden.
- Er zijn twee belangrijke verzamelroutes: via de Oosteinderweg en de Heemskerklaan.
- Er ontstaat een tweedeling richting de school (zie kaart).
- De school wordt via twee kanten bereikbaar.
- Op de routes is sprake van gemengd verkeer. De auto en de fiets komen elkaar tegen. Daar brengt aandachtspunten met zich mee.

Aandachtspunten



- ### De aandachtspunten op een rij!
- 1. Oversteken Oenenburgweg:**
Mogelijkheid: voetgangersoversteken, kruispunten
 - 2. De Visserlaan (smal):**
Mogelijkheid: éénrichtingverkeer of andere route
 - 3. Ruime kruisingen (4) Piersonstraat, Heemskerklaan:**
Mogelijkheid: verkleinen of plateau bij onderhoud
 - 4. Jos Lussenburglaan, voorrang en profiel**
Mogelijkheid: gelijkwaardig maken en aanpassen
 - 5. P Heemskerklaan (haaksparkeren)**
Mogelijkheid: omleggen aansluiting voor fietsers

Legenda

-  IKC
-  De Morgenster
-  Petraschool



Schoolomgeving (& bereikbaarheid per fiets)

U staat nu bij poster 123

Belangrijkste punten uit de participatie:

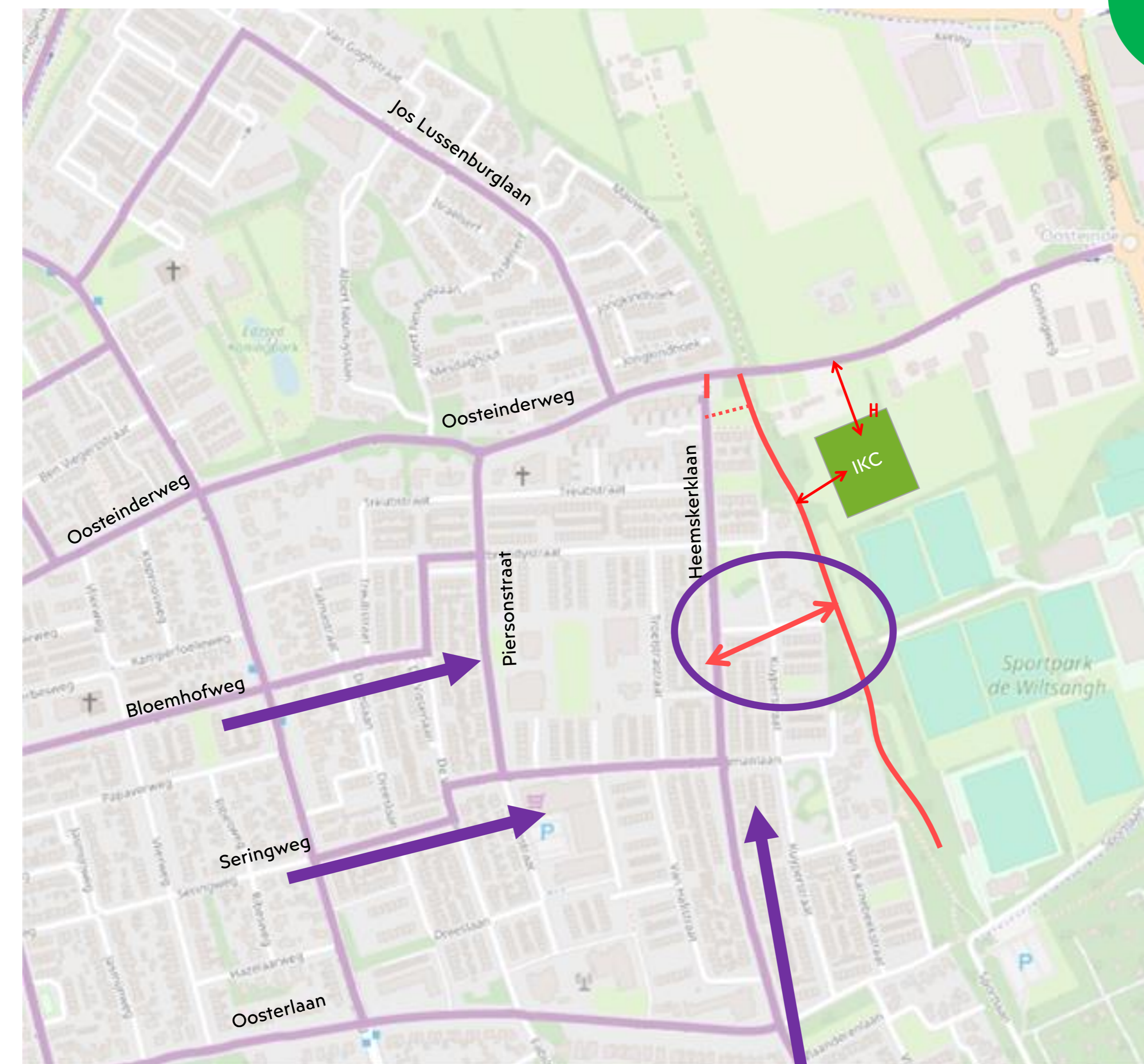
- Functies en uitstraling van groenstructuur behouden.
- Geen grote wijzigingen van de verkeersstructuur in de wijk.
- Auto's en langzaam verkeer scheiden.
- Vrees verkeersdrukke en sluipverkeer in de woonwijk en Oosteinderweg.
- Parkeren in de wijk.
- Groenstrook wordt zeer gewaardeerd. Rekening houden met de hoge ecologische waarde.

In scenario 'IKC volledig bereikbaar' is de school goed per fiets bereikbaar via de Oosteinderweg en via de buurten.

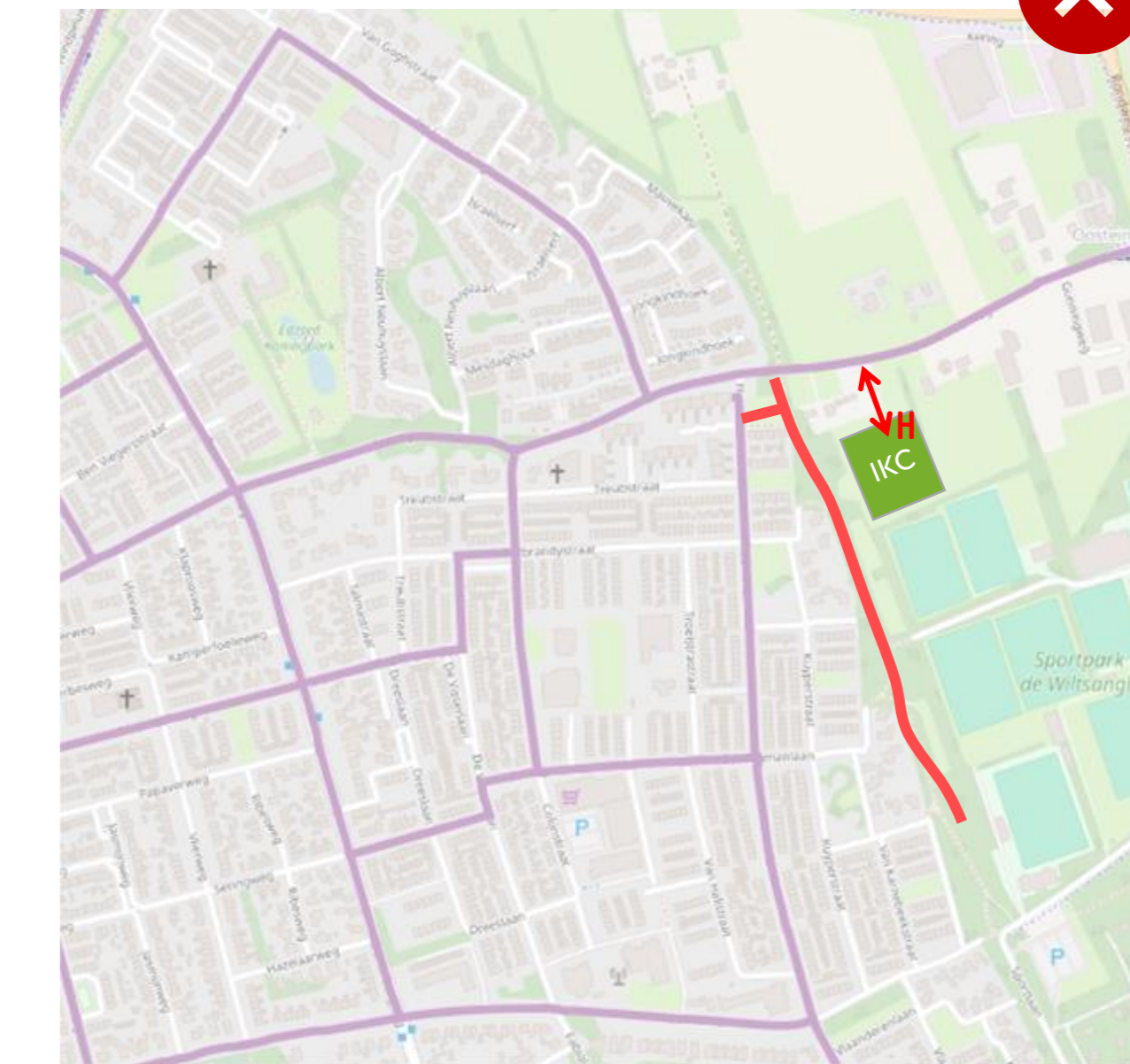
Scenario 'IKC volledig bereikbaar'

- **Één centrale verbinding**
- Wél een verbinding van het fietspad naar de school
- Goede verbinding richting sportpark
- Voorkomen 'sluip door kruip door' fietsbewegingen,
- Veel minder fietsers vanuit Heemskerklaan naar de Oosteinderweg (minder conflicten haal- en brengverkeer)
- Veel minder fysieke barrières nodig (=vriendelijker)
- We maken de kans op parkeren in de wijk zo klein mogelijk
- Door de centrale verbinding stimuleren fietsgebruik
- Groene structuur / zone wordt behouden

Scenario 'IKC volledig bereikbaar'



Scenario 'Oosteinderweg als enige route'

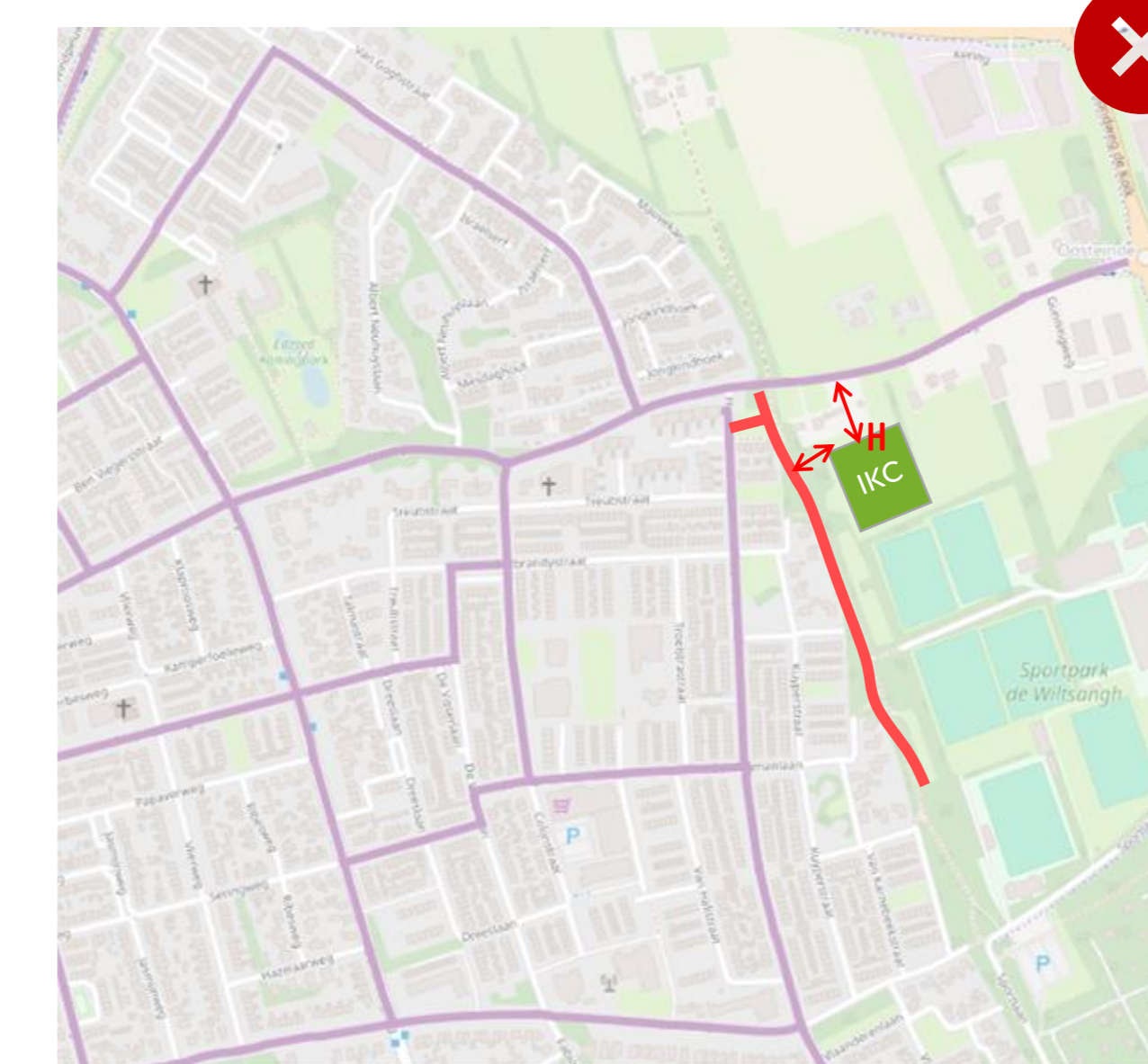


In scenario Oosteinderweg als enige route gaat al het fietsend schoolverkeer langs de Oosteinderweg. Er komt een nieuwe Hoofdtoegang (H) naar het IKC.

Scenario 'Oosteinderweg als enige route'

- Geen verbinding naar het fietspad vanuit de wijk
- Geen verbinding vanaf het fietspad naar de school
- Geen verbinding richting sportpark
- Veel fysieke maatregelen nodig (barrière, onvriendelijk)
- Geen 'sluip door kruip door' fietsbewegingen
- (bijna) geen parkeren in de wijk
- Fietsers via Heemskerklaan naar de Oosteinderweg met een nieuwe aansluiting lang het speelterreintje, in verband met knelpunt parkeren Heemskerklaan
- Groene structuur / zone wordt behouden

Scenario 'IKC met dubbele ontsluiting'



In scenario 'IKC met dubbele ontsluiting' zijn er twee verbindingen vanaf het schoolterrein. De nieuwe Hoofdtoegang (H) en een toegang via de groenverbinding.

Scenario 'IKC met dubbele ontsluiting'

- Geen verbinding naar het fietspad vanuit de wijk
- Wél een verbinding van het fietspad naar de school
- Veel fysieke maatregelen nodig (barrière, onvriendelijk)
- Geen 'sluip door kruip door' fietsbewegingen
- Geen verbinding richting sportpark
- Parkeren wellicht mogelijk in de wijk, nl. noordzijde Heemskerklaan
- Fietsers via Heemskerklaan naar de Oosteinderweg met een nieuwe aansluiting lang het speelterreintje, in verband met knelpunt parkeren Heemskerklaan
- Groene structuur / zone wordt behouden

Waarom kiezen voor 'IKC volledig bereikbaar'

Scenario 'IKC volledig bereikbaar' levert de volgende voordelen op:

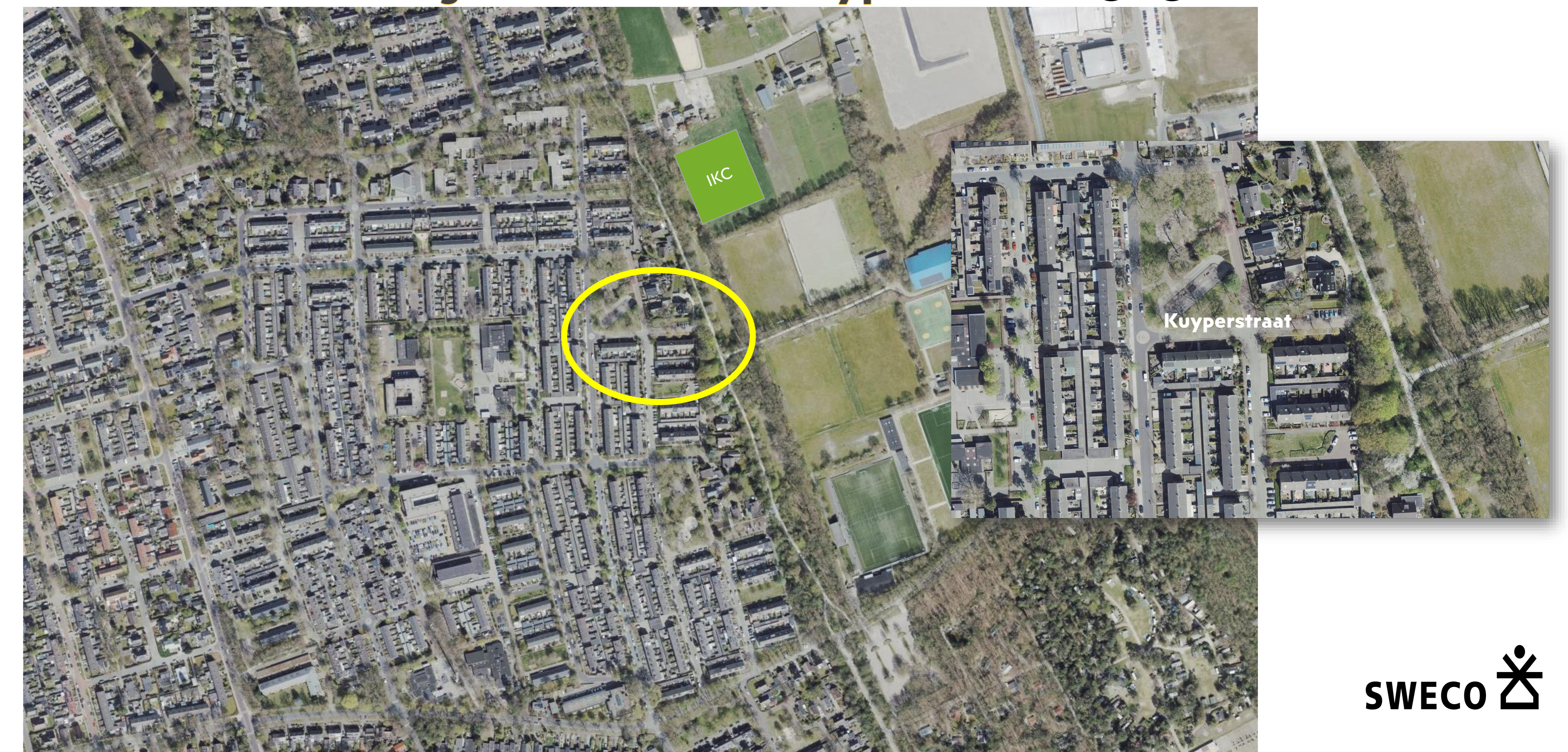


- Het fietsgebruik wordt optimaal gestimuleerd.
- Er ontstaan logische schoolroutes door de wijk naar het IKC.
- Verkeersveiligheid: een aanzienlijk deel van de fietsers wordt niet gemengd met het haal- en brengverkeer.
- De Oosteinderweg is niet de enige route, waardoor de kans op conflicten tussen het autoverkeer en fietsverkeer lager is.
- De kans op het parkeren in de wijk wordt zo klein mogelijk gemaakt. Dat doen we door:
 - Een goede doorstroming op het parkeerterrein bij de school.
 - Het stimuleren van het gebruik van de fiets.
 - Veilige fietsroutes en looproutes.
 - Communiceren met en informeren van de ouders (een zogenaamde 'zachte maatregel', gericht op gedrag).

Aandachtspunt:

- Dit scenario levert extra ontwerpvoorstellen op bij de nieuwe fietsaansluitingen, waarbij ook rekening gehouden moet worden met de verkeersveiligheid.

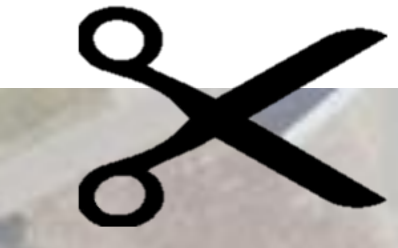
Centrale aansluiting voor fietsers: Kuypersstraat



Locatie Oosteinderweg: Hoe ziet veilig en bereikbaar eruit, de oplossingen:



Oosteinderweg als Fietsstraat



De Knip blijft



'Centrale deel' Oosteinderweg bij de school

De Oosteinderweg als **Fietsstraat!**

De Oosteinderweg heeft veel potentie als fietsstraat! Een paar belangrijke kenmerken zijn:

- **Geen wegaansluiting op het centrale deel.** Het idee is om geen wegen op het centrale deel te laten uitkomen. Hiermee verlagen we de kans op conflicten en autoverkeer. De focus ligt hier extra op het langzame verkeer. De afsluiting van Jongkindhoek past bij deze oplossing.

- **Weinig wijkverkeer en geen doorgaand verkeer.** De Oosteinderweg eindigt bij de verkeersknip, vlakbij het IKC. De focus ligt op het schoolverkeer.

- **Nieuw onderhoud, nieuwe inrichting.** Vanwege de staat van onderhoud van de Oosteinderweg zijn er mogelijkheden voor een nieuwe inrichting met meer ruimte voor de trottoirs. Zo wordt het comfort en de veiligheid voor de fietser én de voetganger beter!

De huidige verkeersstructuur wordt behouden.

En het Parkeerterrein?

Voor het parkeerterrein bij het IKC stellen we een Programma van Eisen op. Hier staan belangrijke uitgangspunten in. We willen namelijk dat het parkeerterrein straks goed functioneert! De uitgangspunten worden meegenomen door de aannemer van het gebouw en het terrein.

Een paar belangrijke uitgangspunten zijn:

- **Goede doorstroming.** Alle automobilisten kunnen vlotjes en veilig het parkeerterrein op én af. Hiermee wordt parkeren in de wijk sterk verminderd.

- **Voldoende parkeerplaatsen.** Het aantal parkeerplaatsen dat we nodig gaan hebben is berekend. We zorgen ervoor dat er straks voldoende parkeerplek is voor de ouders, de werknemers van de school, kinderopvang, buitenschoolse opvang en elke andere gebruiker!

- **Veilig uitstappen.** Bij de school komt een Kiss & Ride voorziening. Hier moeten de kinderen veilig uit kunnen stappen.

- **Scheiding van verkeerssoorten.** Op de parkeerplaats worden auto's, fietsers en voetgangers veilig van elkaar gescheiden.

Voorbeeld (ter indicatie)

