




Welkom!

KLANKBORDGROEP BIJEENKOMST 7 APRIL 2022


Programma

1. Welkom
 2. Wat hebben we opgehaald?
 3. Wat gaan we doen met de input?
 4. De ingebrachte varianten door bewoners
 5. Hoe nu verder?
 6. Afsluiting
- 



Wat hebben we opgehaald?

Algemeen


- Zorgen (over de ontwikkelingen)
 - Vragen (over de gemaakte keuzes)
 - Emoties
 - Historie
- 

(On)veiligheid

- Snelheid
- Drukke
- Gevaarlijke kruisingen
- Langzaam verkeer
- Verlichting
- Barrièrewerking
- Bermen



Overlast/hinder

- Geluidhinder
 - Luchtkwaliteit
 - Trillingen
 - Privacy
 - Visuele hinder
- 

Natuur- en cultuurwaarden

- Monumentale boom
- Houtwal
- Bomen
- Rug van Wessinghe
- Molen De Duif



Eigendommen

- Doorsnijding eigendommen
- Afname woongenot
- Beperking bedrijfsvoering
- Waardevermindering



Vragen?

Zijn we nog iets vergeten?

Klopt dit beeld?

Zijn er onjuistheden of nuances?



Wat gaan we doen met de input?

Wat gaan we doen met de input?

- Q&A over de gestelde vragen
- Onderzoek tijdelijke maatregelen
- Inzicht en onderzoek (tellingen/
kentekenonderzoek)
- Vertaling eisen en wensen in afwegingskader

Vertaling eisen afwegingskader

Eisen die we opnemen in het afwegingskader:

1. Veilige inrichting van de Bovenweg
2. Veilige overstekbaarheid
3. Goede en veilige kruisingen Plakkewegje en Wezenland
4. Bereikbaarheid agrarisch bedrijf Bovenweg 19 (inritten en draaicirkel vrachtverkeer)

Vertaling eisen afwegingskader

Kunnen jullie je vinden in deze eisen?

Ontbreekt er nog iets?

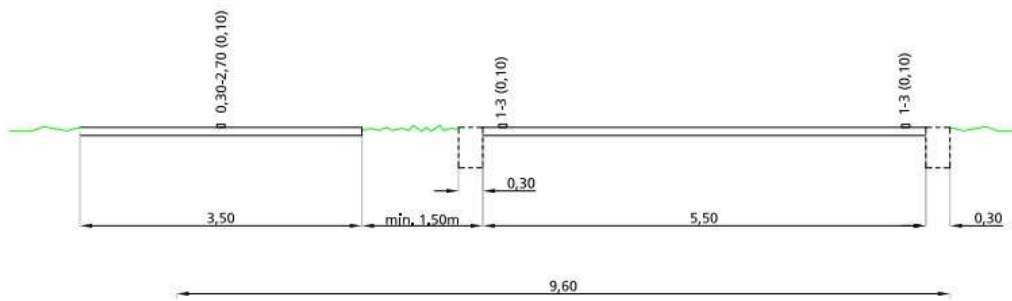
Klopt er iets niet?

Vertaling wensen afwegingskader

Wensen die we opnemen in het afwegingskader:

1. Gebied tussen Bovenweg en Molenbeek niet doorsnijden met een nieuw tracé
2. Verbeteren verlichting
3. Overlast (geluid en lucht) zoveel mogelijk beperken
4. 50 of 60 km weg?

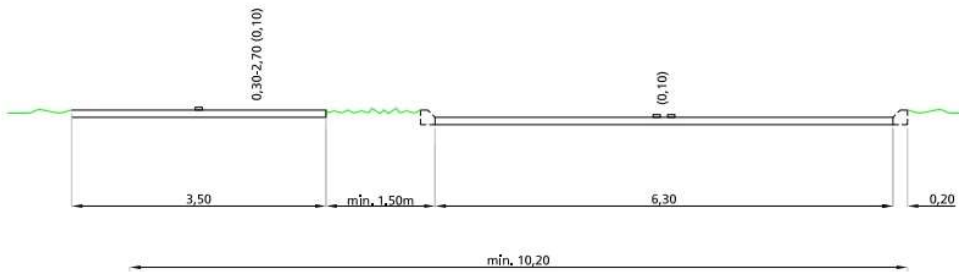
Vertaling wensen afwegingskader



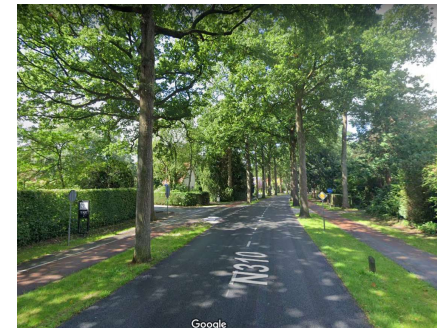
wensprofiel bij erftoegangsweg buiten de bebouwde kom (60km/u) met vrijliggend fietspad volgens Duurzaam Veilig



Voorbeeld 60 km weg buitengebied met vrijliggend fietspad



wensprofiel bij gebiedsontsluitingsweg binnen de bebouwde kom (50km/u) met vrijliggend fietspad volgens Duurzaam Veilig



Voorbeeld 50 km weg binnen de bebouwde kom met vrijliggend fietspad

Vertaling wensen afwegingskader

Wensen die we opnemen in het afwegingskader:

5. Goede landschappelijke inpassing (laanbeplanting e.d.)
6. Monumentale boom, houtwal en natuur- en cultuurwaarden zoveel mogelijk behouden
7. Vrijliggend fietspad aan de zuidzijde van de Bovenweg



Vertaling wensen afwegingskader

Kunnen jullie je vinden in deze wensen?
Ontbreekt er nog iets?
Klopt er iets niet?

Eisen en wensen vanuit andere belanghebbenden:
het afwegingskader.



Weergave ingebrachte varianten

Ingebrachte varianten

Variant B1:
Doortrekken
Veelhorsterweg
naar Molenweg-
Kolmansweg

Voor- en nadelen?

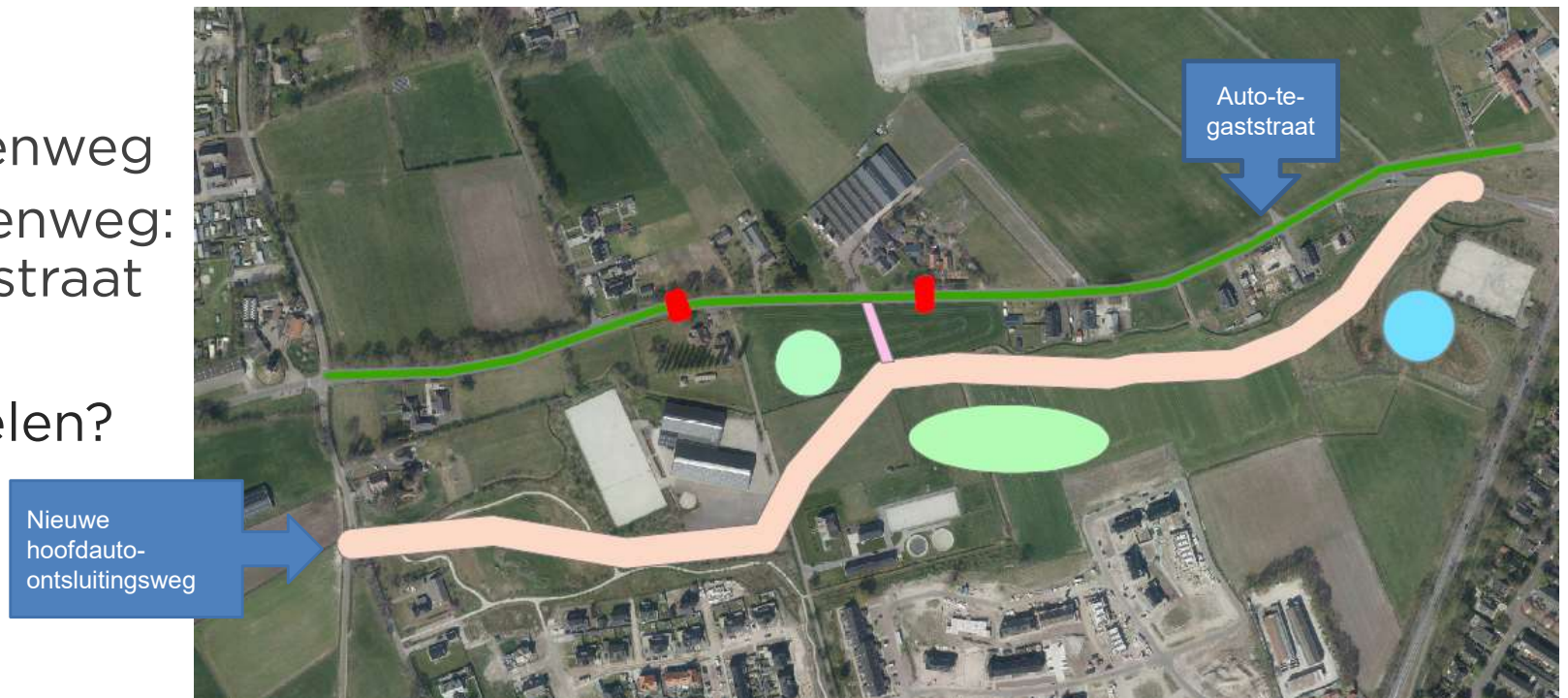


Ingebrachte varianten

Variant B2:

- Nieuwe Bovenweg
- Huidige Bovenweg: auto-te-gaststraat

Voor- en nadelen?



Ingebrachte varianten

Variant B3:

- Nieuwe Bovenweg
- Huidige Bovenweg: bestemmingsverkeer en langzaam verkeer

Voor- en nadelen?

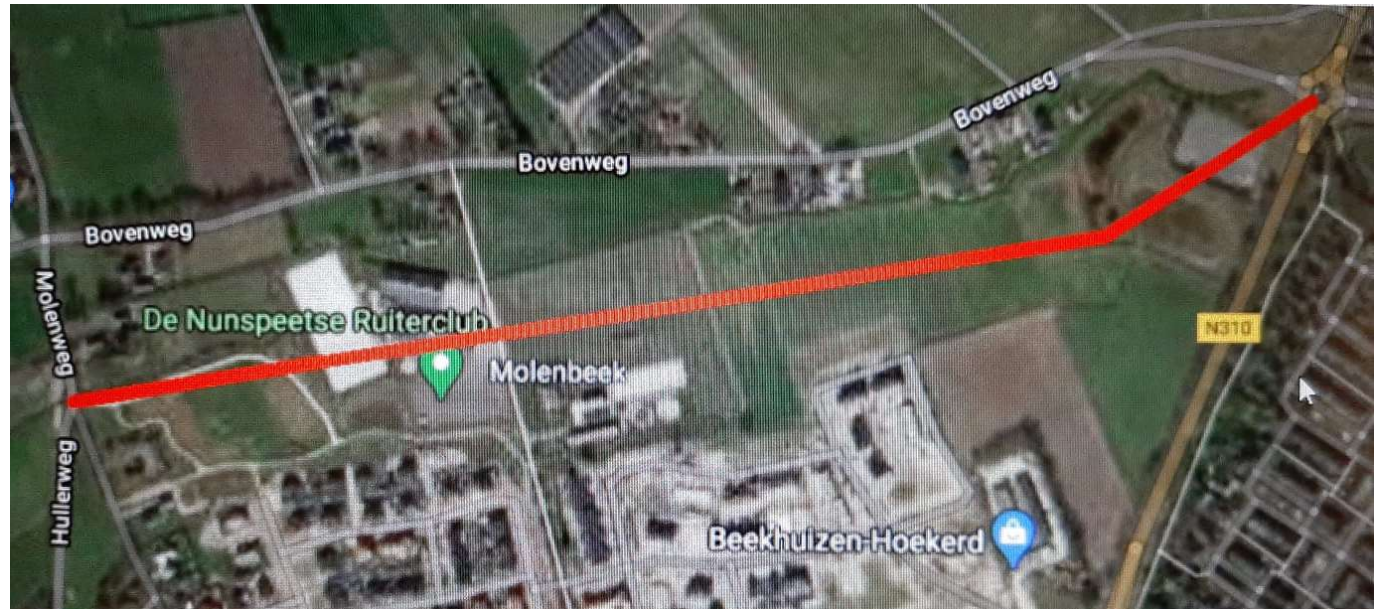


Ingebrachte varianten

Variant B4:

- Nieuwe Bovenweg

Voor- en nadelen?

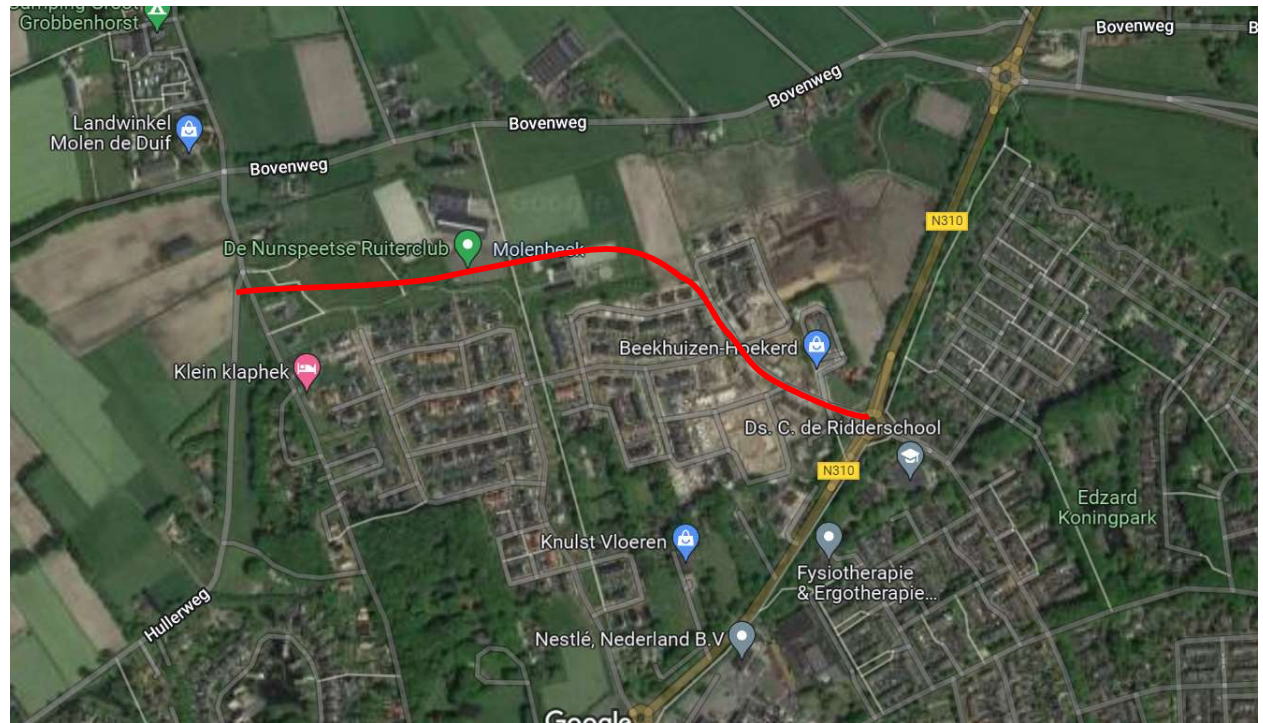


Ingebrachte varianten

Variant B5:

Ontsluiting via
Molenbeek naar de
Molenweg

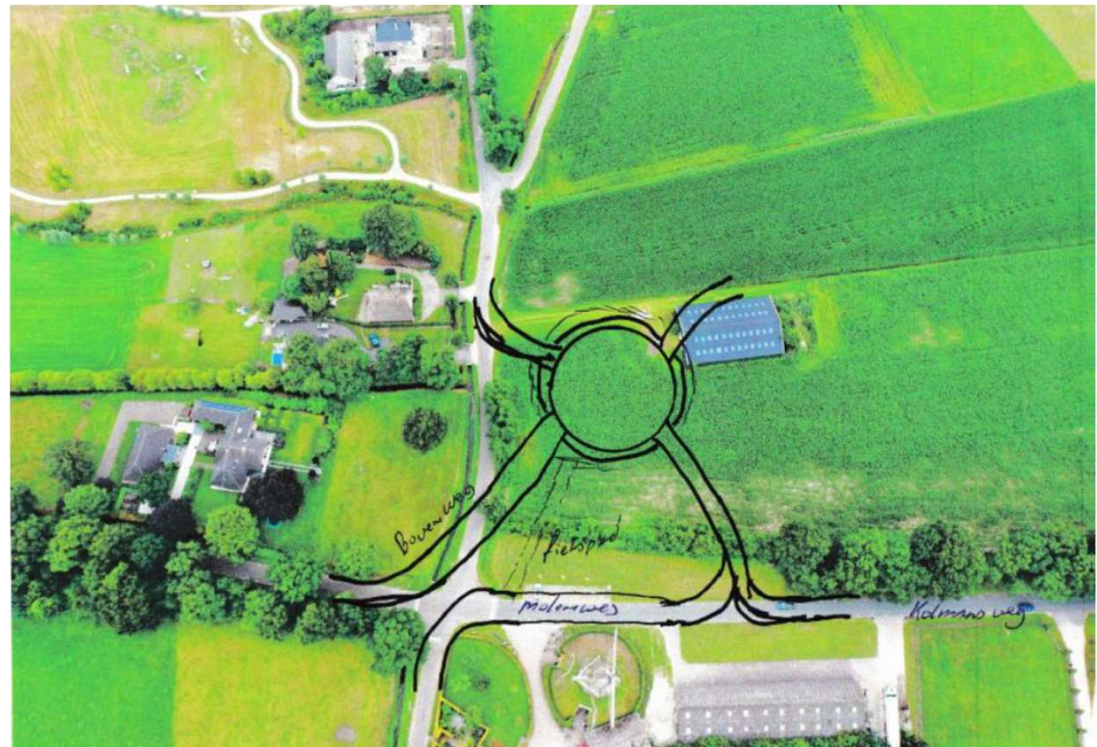
Voor- en nadelen?



Ingebrachte oplossing

Kruising
Molenweg/Bovenweg
met een rotonde

Voor- en nadelen?



Ingebrachte varianten

- Wat vinden jullie van deze opties?
- Missen jullie er nog één?
- Welke variant vinden jullie onacceptabel?
En valt dus nu al af?
- Hebben jullie al een voorkeur?

Ingebrachte varianten





Hoe nu verder?

Hoe nu verder?

- | | |
|---------------------|---|
| April/mei 2022 | - Varianten ontwikkelen voor tracékeuze |
| Juni 2022 | - Bespreken max. 3 voorkeursvarianten (klankbordgroep en belanghebbenden) |
| Juni 2022 | - Keuze voorkeurstracé: juni 2022 |
| Juli/september 2022 | - Besluitvorming voorkeurstracé |